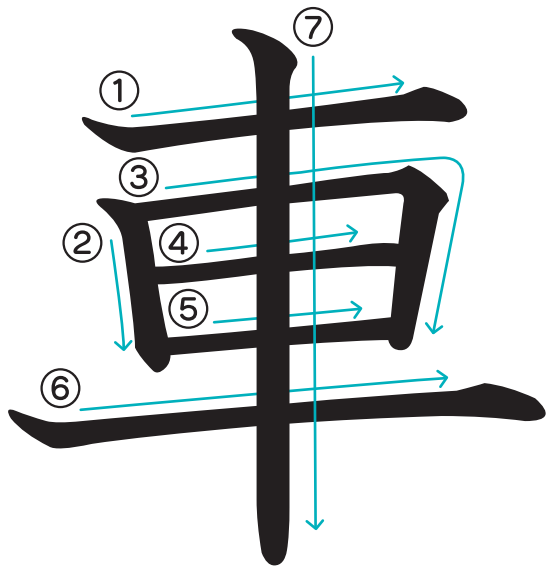


かいて
みよう！



車	車	車

オンよみ

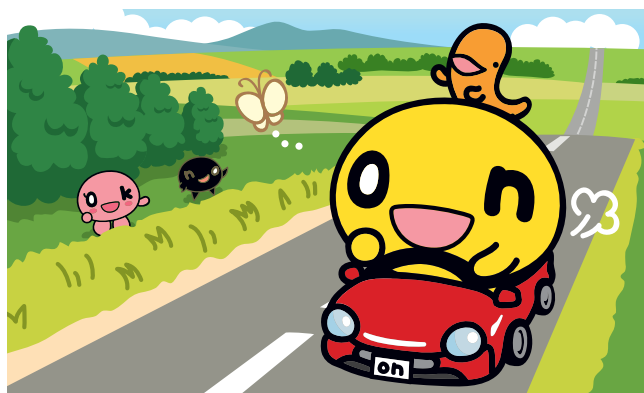
自転車
ジテンシヤ

くんよみ

くるま
かたぐるま
肩車

こつば

かつこい
くるま
車。



みんなの周りには
自動車、除雪車、
ごみ収集車など
いろいろな車があるね。
かみふらのちやう
上富良野町にある
「ジェットコースター
の路」は、どこまでも
まっすぐ続く道と
きれいな景色が人気の
ドライブコースだよ。
電車や車が
ひろ
広まる前の札幌では
街の中を馬車が
走っていたんだよ。

みてね



onちゃんの「書き順ダンス」動画公開中！

