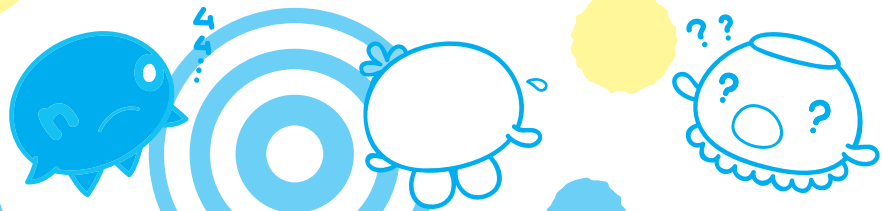
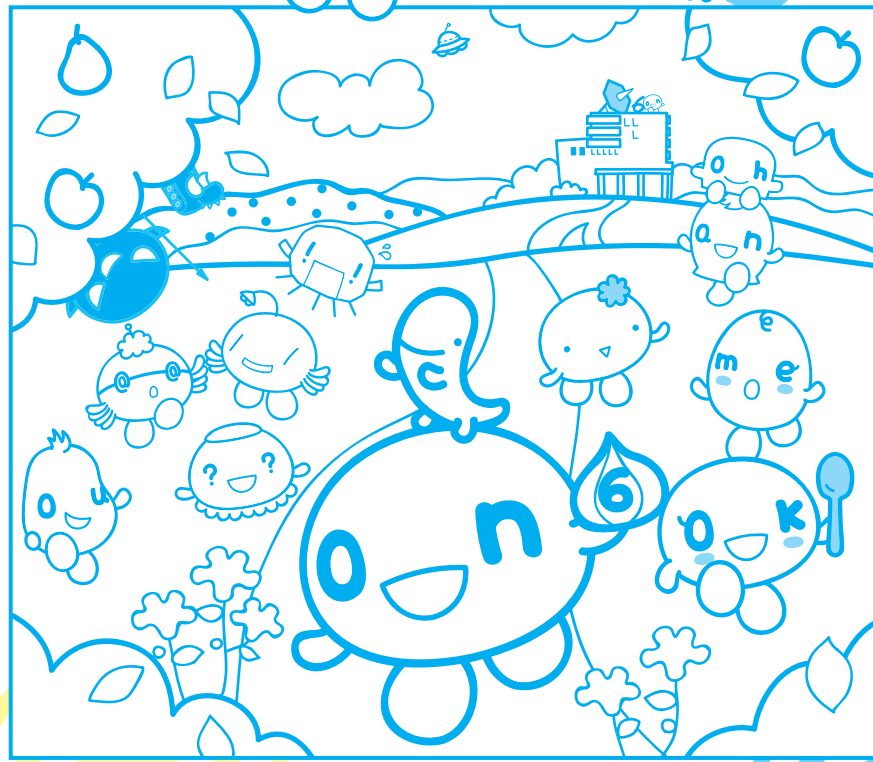
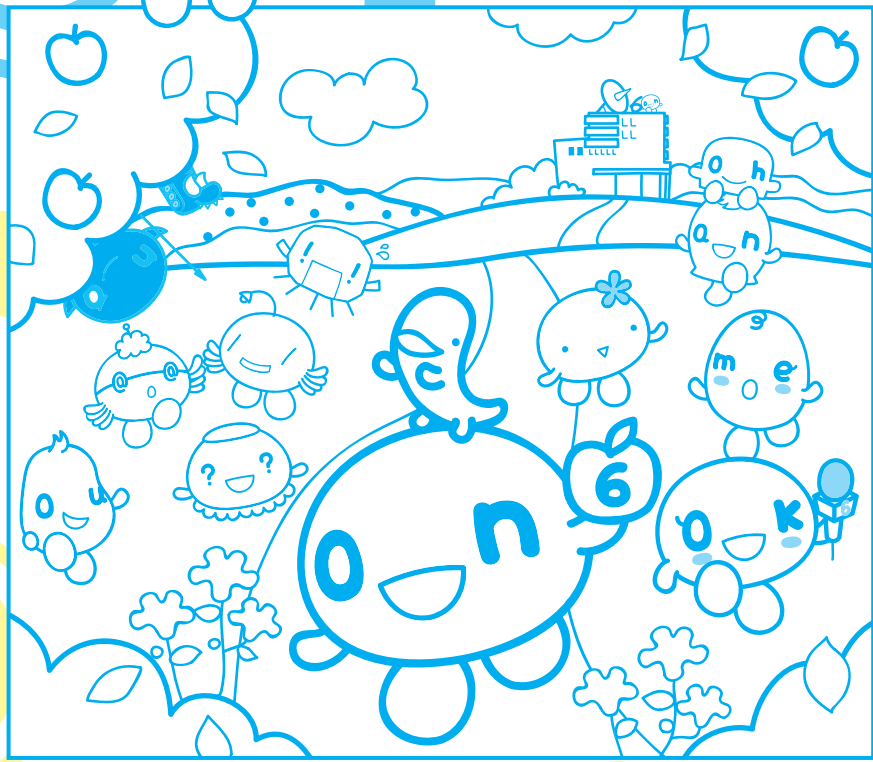


2枚の絵には
ちがうところが
15個あるんだオン!

まちがいさがし

よ〜く見くらべて
まちがいを
さがしてみてね!



- 〈こたえ〉
- ★onちゃんの持っている物 ★ぐちの口 ★meちゃんの髪の毛
 - ★noちゃんの髪の毛 ★助手のライト ★noちゃんの顔
 - ★てんちゃんの髪飾り ★okちゃんの持っている物 ★雲の形
 - ★空を飛ばすUFO ★建物のアンテナ ★建物の窓の数
 - ★手前の花の数 ★奥の道の形 ★左上のU型コ